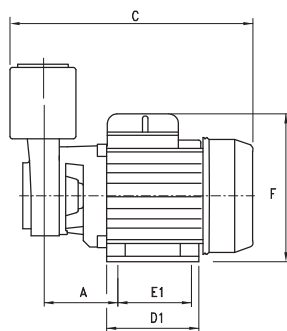
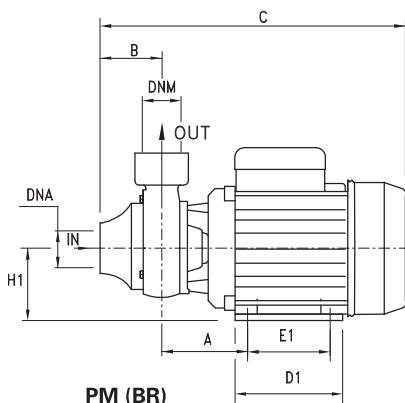
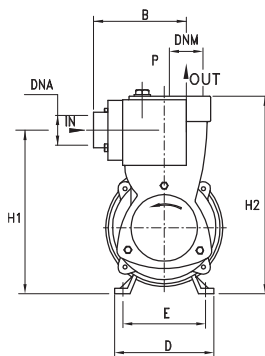
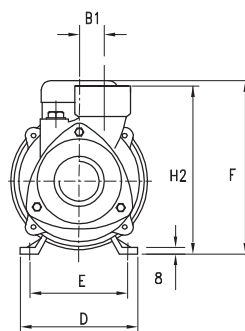


Pompa pozioma, peryferyjna.
Do małych systemów domowych
i niewielkich aplikacji przemysłowych.
Pompa o dużej sprawności.
Pompa PM A samozasysająca.


PM

PM /BR

PM A

PM A

PM (BR)

Zastosowania:

Małe i średnie systemy ciśnieniowe,
instalacje domowe i przemysłowe.
Tłoczenie wody surowej,
uzdatnionej, wód mineralnych itp..
nie zawierających domieszek
włóknistych i ścierających.

Wykonanie materiałowe:

Korpus pomp: żeliwo, brąz (PM45BR);
Wał silnika: AISI 416;
Podstawa silnika: żeliwo, brąz (PM45BR);
Wirniki: brąz.
Uszczelnienia mechaniczne :
ceramika/grafit.

Warunki pracy:

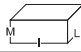

Temperatura cieczy: 0 do 90°C
Maksymalne ciśnienie pracy:
max 6 bar (PM 45)
max 8 bar (PM 65, Pm 80)
max 9 bar (PM 90)

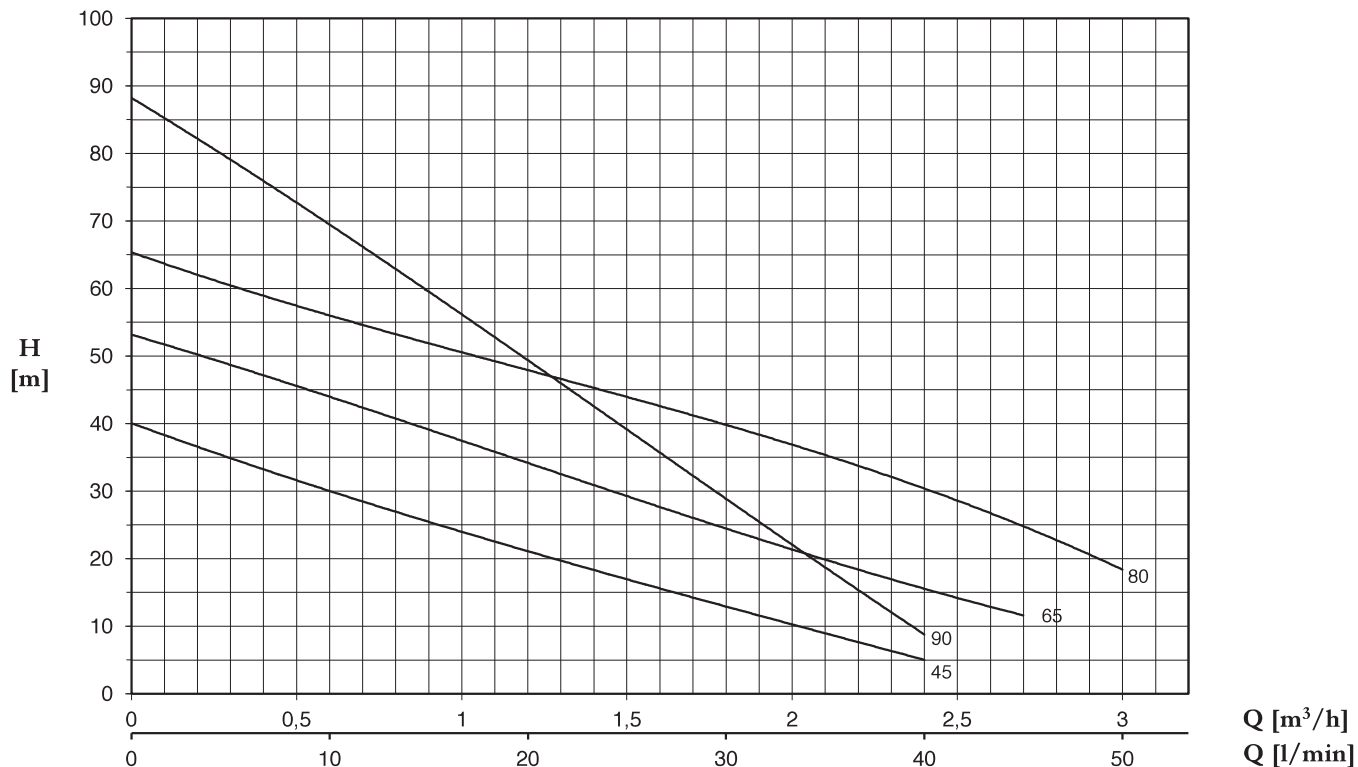
Silnik:

2-polowy indukcyjny
1~230V - 50Hz
z zabezpieczeniem termicznym
(tylko w silnikach 1-fazowych)
3~230/400V - 50Hz
Klasa izolacji: F
Stopień ochrony: IP44

Certyfikaty i atesty:

CE

TYP	WYMIARY [mm]																
	A	B	B1	C	D	D1	E	E1	F	H1	H2	DNA	DNM	I	L	M	
PM 45	63	50	20	260	120	101	100	80	158	63	143	1"G	1"G	265	150	175	5,7
PM 45BR	63	50	20	260	120	101	100	80	158	63	143	1"G	1"G	265	150	175	5,7
PM 45A	63	89	20	240	120	101	100	80	158	150	184	1"G	1"G	300	170	195	6
PM 65	70	56	20	271	120	101	100	80	158	63	152,2	1"G	1"G	285	150	180	7,9
PM 65A	71,5	101	10	248	120	101	100	80	158	157	193	1"G	1"G	300	170	195	9
PM 80	71,5	50	20	294	135	112	112	90	172	71	160	1"G	1"G	300	170	195	9,5
PM 80A	71,5	101	10	271	135	112	112	90	172	165	201	1"G	1"G	290	170	230	10,5
PM 90	74,5	50	19	286	135	112	112	90	172	71	158	1"G	1"G	310	185	195	10,5



TYP		P2		P1 (kW)		PRĄD		Q (m³/h - l/min)							
1~	3~					1~	3~	0	0,3	0,6	1,2	1,8	2,4	2,7	3
		(HP)	(kW)	1~	3~	1x230 V 50 Hz	3x400 V 50 Hz	H (m)							
PM 45	PMT 45	0,5	0,37	0,5	0,5	2,3	1	40	35	30	21	13	5	-	-
PM 45BR	PMT 45BR	0,5	0,37	0,5	0,5	2,3	1	40	35	30	21	13	5	-	-
PM 45A	PMT 45A	0,5	0,37	0,5	0,5	2,3	1	40	35	30	21	13	5	-	-
PM 65	PMT 65	0,7	0,5	0,9	0,9	4	1,7	53,1	48,8	44,1	33,8	24,7	15,5	11,6	-
PM 65A	PMT 65A	0,7	0,5	0,9	0,9	4	1,7	53,1	48,8	44,1	33,8	24,7	15,5	11,6	-
PM 80	PMT 80	1	0,74	1,1	1,1	5,2	2	65	61	56	48	39	31	25,1	18
PM 80A	PMT 80A	1	0,74	1,1	1,1	5,2	2	65	61	56	48	39	31	25,1	18
PM 90	PMT 90	1	0,74	1,2	1,1	5,6	2	88,2	79,2	69,3	49,5	28,8	8,8	-	-