

Drainex 200



Pompa monoblokowa, zatapialna do gnojowicy i ścieków bytowych z wirnikiem typu Vortex. Maksymalna wielkość zanieczyszczeń stałych tłoczonych przez pompę do 45 mm.

Zastosowania:

Woda zanieczyszczona, gnojowica i ścieki bytowe.
Do montażu w zbiornikach przepompowni ścieków i do instalacji kanalizacyjnych.

Wykonanie materiałowe:

Korpus pompy, przyłącze tłoczne i wirnik z żeliwa.
Uszczelnienie mechaniczne z grafitu i ceramiki.
Obudowa silnika ze stali nierdzewnej AISI 304.
Uszczelnienia O-ring z kauczuku butadienowo-nitrylowego (NBR). Wał silnika ze stali nierdzewnej AISI 420.

Silnik:

Asynchroniczny, dwupolowy.
Stopień ochrony IP 68.
Klasa izolacji F.
Praca ciągła.
Chłodzony pompowanym medium.
Silniki jednofazowe z wbudowanym wyłącznikiem termicznym i kondensatorem fazy rozruchowej.

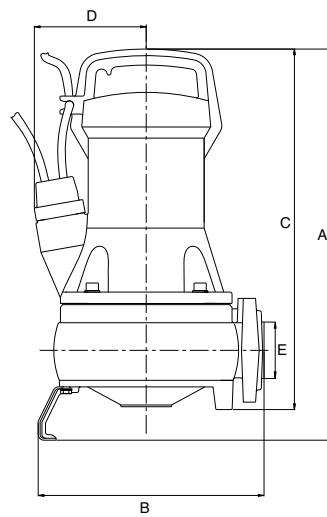
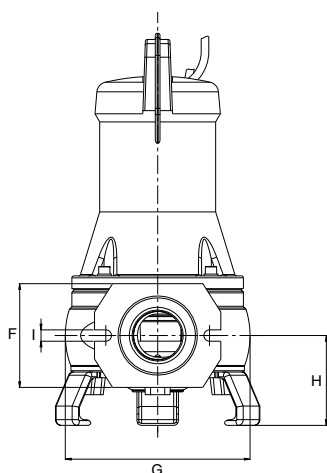
Zalety:

Cicha praca.
Energooszczędność.
Nowoczesna konstrukcja.
Bezobsługowe uszczelnienie mechaniczne.
Nie wymaga konserwacji.
Automatyczne sterowanie za pomocą wyłącznika pływakowego.
Silnik chłodzony pompowanym medium.
Silniki jednofazowe z wbudowanym zabezpieczeniem termicznym.
Możliwość pracy w połączeniach równoległych (także z przetwornicą częstotliwości).
Praca ciągła.

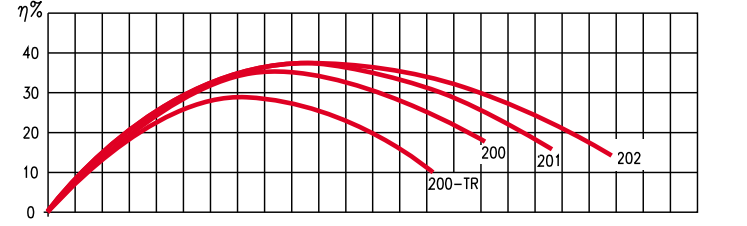
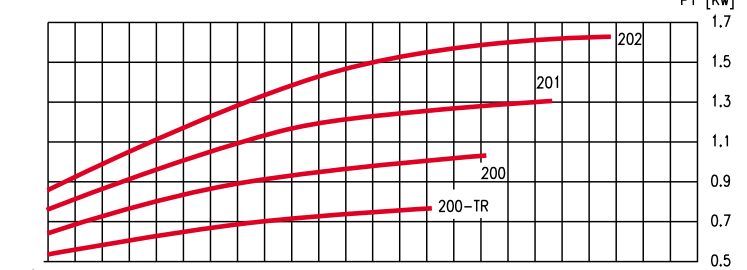
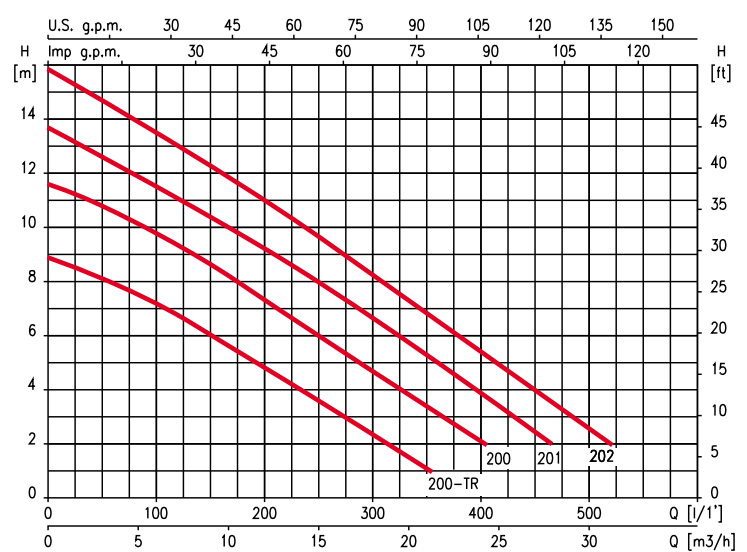
Certyfikaty:

ISO 9001, CE.





	A	B	C	D	E	F	G	H	I	Kg
Drainex 200-TR	415	239.5	383	118.7	2"	110	196	95	12	22
Drainex 200	415	239.5	383	118.7	2"	110	196	95	12	25
Drainex 201	415	239.5	383	118.7	2"	110	196	95	12	25
Drainex 202	415	239.5	383	118.7	2"	110	196	95	12	25



230 V 50 Hz	230/400 V 50 Hz	A			P1 (kW)			HP	μF	l/min m³/h	50 3.0	100 6.0	150 9.0	200 12	300 18	400 24	450 27	500 30
		1~ 230 V	3~ 230 V 400 V		1~	3~	kW											
Drainex 200 TR M	Drainex 200 TR	3.7	2.9	1.7	0.8	0.8	0.55	0.75	16		8.1	7.1	6	4.9	2.3			
Drainex 200M	Drainex 200	5.2	4	2.3	1.1	1.1	1.1	1.5	16		10.8	9.8	8.6	7.3	4.6	2		
Drainex 201M	Drainex 201	6.2	4.5	2.6	1.4	1.4	1.1	1.5	16		14.5	13.3	12	10.8	8	5.2	3.8	2.3
Drainex 202M	Drainex 202	7.4	4.8	2.8	1.6	1.6	1.1	1.5	16		14.5	13.3	12.2	11	8.2	5.3	4	2.5

BELSAN Sp. z o.o.

04-461 Warszawa
 ul. Stężycka 9
 e-mail: belsan@belsan.pl
 tel./fax: (022) 673 52 17(18)

Regionalne Biura Techniczno-Handlowe:

64-100 Leszno
 ul. Niepodległości 47
 e-mail: leszno@belsan.pl
 tel./fax: (065) 520 50 26

21-500 Biała Podlaska
 ul. Sidorska 55
 e-mail: bialapodlaska@belsan.pl
 tel./fax: 083 343 72 52

Wyposażenie dodatkowe

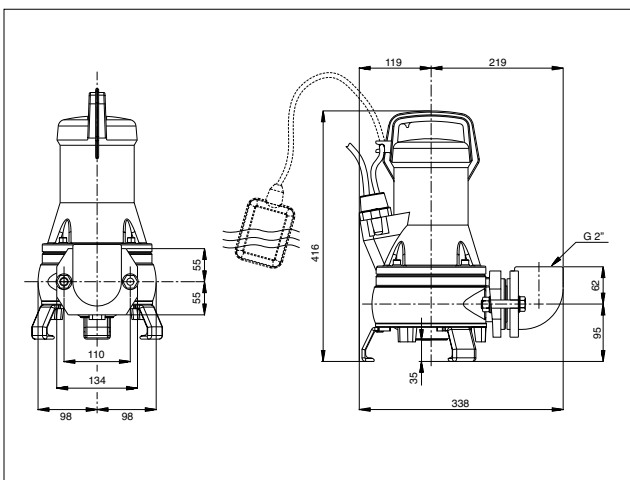
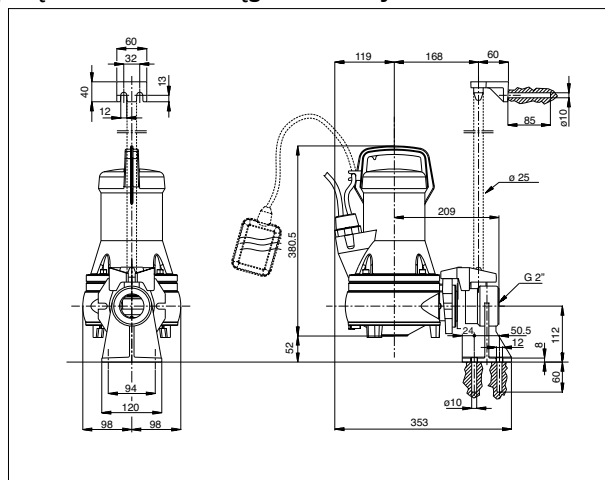
Komplet części do swobodnego posadowienia pompy na dnie lub montażu w zbiorniku przepompowni z automatycznym połączeniem z rurociągiem tłocznym.



Kolano 2"/90 C.
Dla wszystkich modeli typoszeregu 200.



Opcja: komplet części do montażu pompy w zbiorniku przepompowni z automatycznym połączeniem z rurociągiem tłocznym (Kit DR1).

Wersja przenośna

Sposób montażu pompy w zbiorniku przepompowni z automatycznym połączeniem z rurociągiem tłocznym.


Drainex 200: bez wyłącznika pływakowego.
Drainex 200 A: z wbudowanym wyłącznikiem pływakowym.
Maksymalna średnica zanieczyszczeń mechanicznych = 45 mm.