



**Monoblokowa, zatapialna pompa z nożem tnącym, do gnojowicy i ścieków bytowych z zanieczyszczeniami włóknistymi.**

**Zastosowania:**

Woda zanieczyszczona, gnojowica i ścieki bytowe.  
Do montażu w zbiornikach przepompowni ścieków i do instalacji kanalizacyjnych.

**Wykonanie materiałowe:**

Korpus pompy, przyłącze tłoczne i wirnik z żeliwa.  
System tnący ze stali F-520.  
Uszczelnienie mechaniczne z grafitu i ceramiki.  
Korpus pompy ze stali nierdzewnej AISI 304.  
Uszczelnienia O-ring z kauczuku butadienowo-nitrylowego (NBR).  
Wał silnika ze stali nierdzewnej AISI 420.

**Silnik:**

Asynchroniczny, dwupolowy.  
Stopień ochrony IP 68.  
Klasa izolacji F.  
Praca ciągła.  
Chłodzony pompowanym medium.  
Silniki jednofazowe z wbudowanym wyłącznikiem termicznym i kondensatorem fazy rozruchowej.

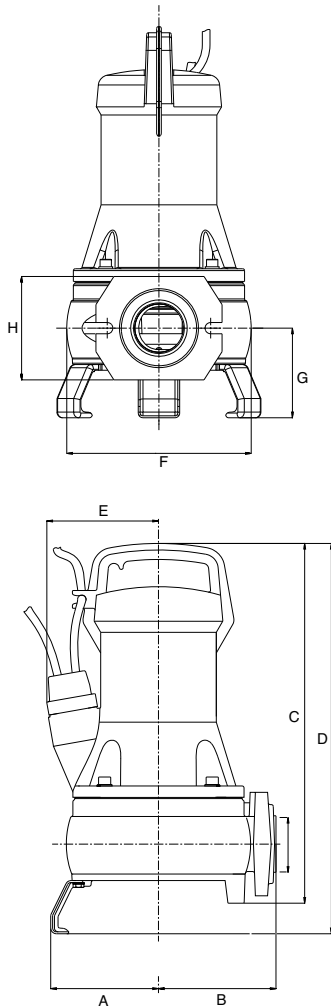
**Zalety:**

Cicha praca.  
Energooszczędność.  
Nowoczesna konstrukcja.  
Bezobsługowe uszczelnienie mechaniczne.  
Nie wymaga konserwacji.  
Automatyczne sterowanie za pomocą wyłącznika pływakowego.  
Silnik chłodzony pompowanym medium.  
Silniki jednofazowe z wbudowanym zabezpieczeniem termicznym.  
Możliwość pracy w połączeniach równoległych (także z przetwornicą częstotliwości).  
Praca ciągła.

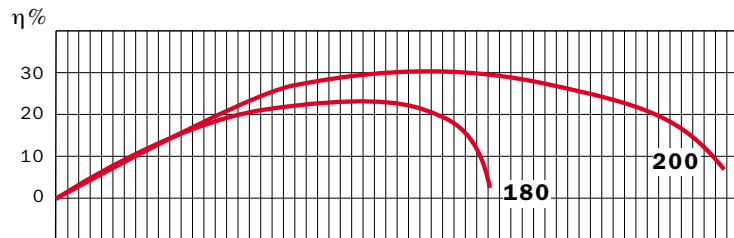
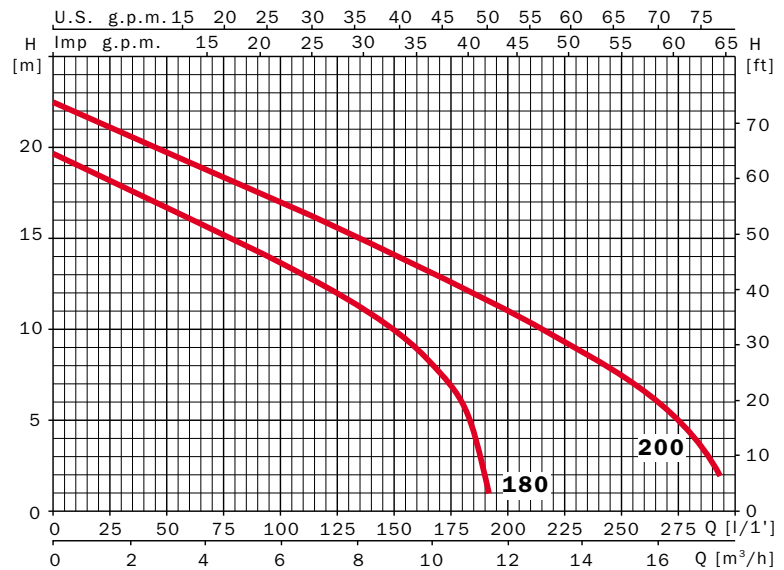
**Certyfikaty:**

ISO 9001, CE.

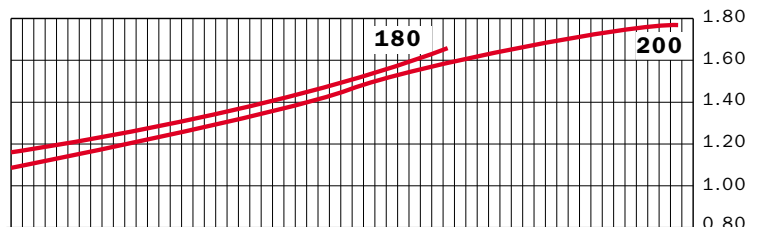




	A	B	C	D	E	F	G	H	I	Kg
<b>Draincor 180</b>	114.5	125	382.5	415.1	118.7	196	95.25	110	1 1/2"	25
<b>Draincor 200</b>	114.5	125	382.5	415.1	118.7	196	95.25	110	1 1/2"	25



P1 [Kw/Stopień]



230 V 50 Hz	230/400 V 50 Hz	A			P1 (kW)		kW	HP	µF	l/min m³/h	25	50	100	150	175	200	250	290
		1~ 230 V	3~ 230 V	3~ 400 V	1~	3~												
<b>Draincor 180M</b>	<b>Draincor 180</b>	7.8	4.8	2.8	1.7	1.6	1.1	1.5	16		18	16.7	13.7	10	7	-	-	-
	<b>Draincor 200</b>	-	5.2	3	-	1.8	1.25	1.7	-		21	19.7	17	14.1	12.6	11	7.3	2.5

**BELSAN Sp. z o.o.**

**Regionalne Biura Techniczno-Handlowe:**

04-461 Warszawa  
ul. Stężycka 9  
e-mail: [belsan@belsan.pl](mailto:belsan@belsan.pl)  
tel./fax: (022) 673 52 17(18)

64-100 Leszno  
ul. Niepodległości 47  
e-mail: [leszno@belsan.pl](mailto:leszno@belsan.pl)  
tel./fax: (065) 520 50 26

21-500 Biała Podlaska  
ul. Sidorska 55  
e-mail: [bialapodlaska@belsan.pl](mailto:bialapodlaska@belsan.pl)  
tel./fax: 083 343 72 52

**Wyposażenie dodatkowe**

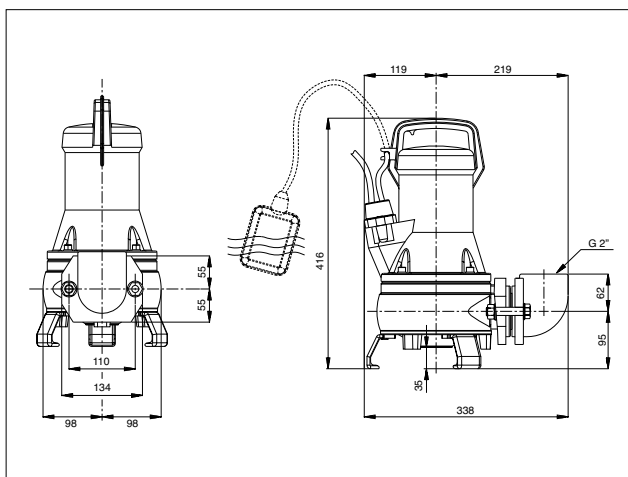
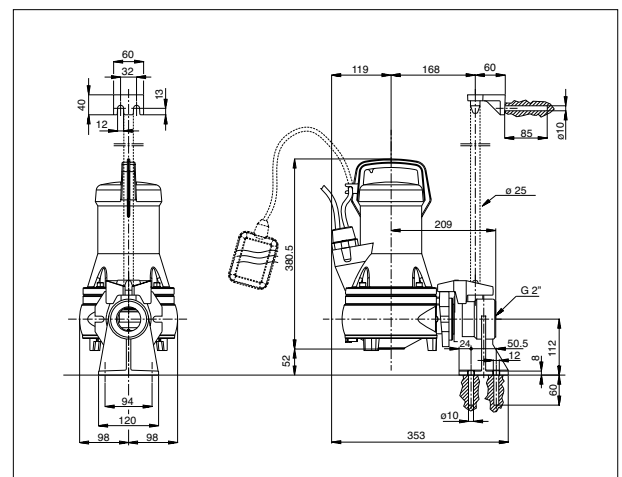
Komplet części do swobodnego posadowienia pompy na dnie lub montażu w zbiorniku przepompowni z automatycznym połączeniem z rurociągiem tłocznym.



Kolano 2"/90 C.  
Dla wszystkich modeli typoszeregu.



Opcja: komplet części do montażu pompy w zbiorniku przepompowni z automatycznym połączeniem z rurociągiem tłocznym (Kit DR1).

**Wersja przenośna**

**Sposób montażu pompy w zbiorniku przepompowni z automatycznym połączeniem z rurociągiem tłocznym.**


Draincor: bez wyłącznika pływakowego.  
Draincor A: z wbudowanym wyłącznikiem pływakowym.