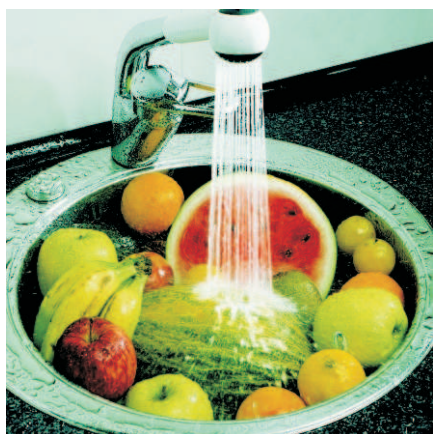


## Tecnoself 15

Cichobieżna pompa samozasysająca, monoblokowa, wielostopniowa, pozioma, odśrodkowa do wody czystej o temperaturze do 45°C. Głębokość zasysania do 9 m.



### Zastosowania:

Woda surowa, uzdatniona, wody mineralne itp. nie zawierające domieszek włóknistych i ścierających. Instalacje domowe, przemysłowe, systemy ciśnieniowe, nawodnieniowe, zestawy hydroforowe.

### Wykonania materiałowe:

Korpus pompy i wirniki  
- stal nierdzewna AISI-304.  
Wał silnika - stal nierdzewna AISI-420.  
Dyfuzory - Noryl modyfikowany włóknem szklanym.  
Przyłącza hydrauliczne - stal nierdzewna AISI-420.  
Uszczelnienie mechaniczne - grafit, ceramika.  
Korpus silnika - aluminium L-2630.  
Uzwojenie silnika - impregnowane żywicą epoksydową.

### Silnik:

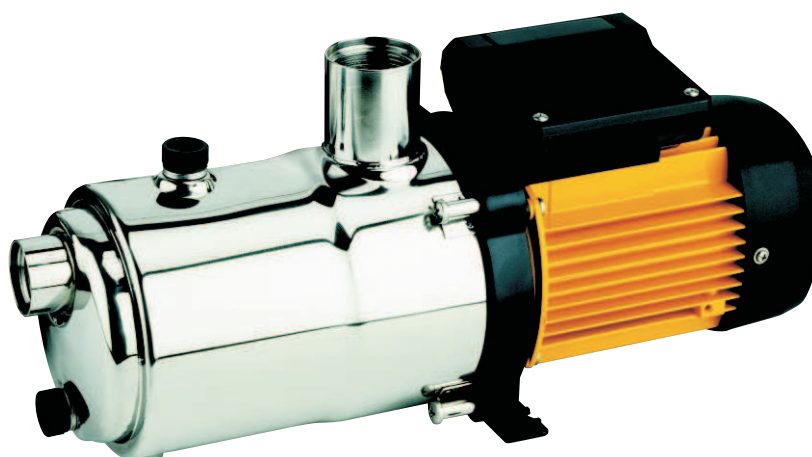
Asynchroniczny, dwupolowy.  
Stopień ochrony IP 44,  
Klasa izolacji F.  
Silniki jednofazowe z wbudowanym wyłącznikiem termicznym (do 1,5kW ).

### Zalety:

Cicha praca,  
energooszczędność,  
nowoczesna konstrukcja.  
Pompa samozasysająca,  
nie wymaga konserwacji,  
Mała wrażliwość na zawartość powietrza w wodzie, praca ciągła,  
możliwość pracy w systemach hydroforowych (także z przetwornicą częstotliwości).

### Certyfikaty :

ISO 9001, CE, PZH.



### BELSAN Sp. z o.o.

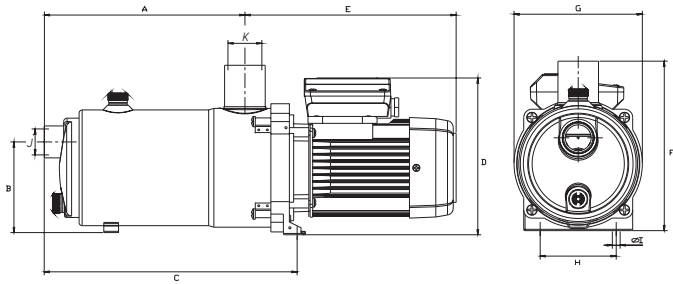
04-461 Warszawa  
ul. Stężycka 9  
e-mail: [belsan@belsan.pl](mailto:belsan@belsan.pl)  
tel./fax: (022) 673 52 17(18)

### Regionalne Biura Techniczno-Handlowe:

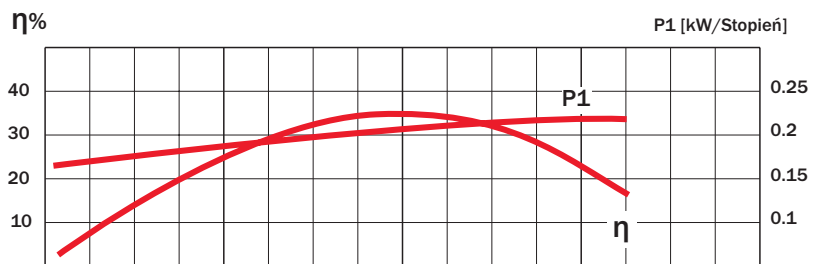
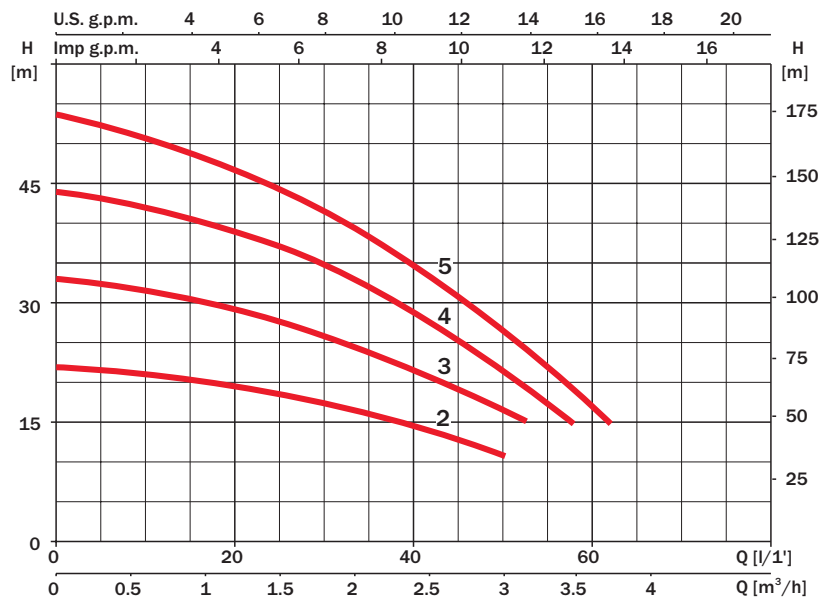
64-100 Leszno  
Ul. Niepodległości 47  
e-mail: [leszno@belsan.pl](mailto:leszno@belsan.pl)  
tel./fax: (065) 520 50 26

21-500 Biała Podlaska  
ul. Sidorska 55  
e-mail: [bialapodlaska@belsan.pl](mailto:bialapodlaska@belsan.pl)  
tel./fax: 083 343 72 52

## TecnoSELF 15



	A	B	C	D	E	F	G	H	I	J	K	Kg
TecnoSELF 15 2	174.1	107.5	234.7	181.5	232.5	196.3	148.5	88	9	1"	1 1/4"	6.5
TecnoSELF 15 3	197.4	107.5	258	181.5	232.5	196.3	148.5	88	9	1"	1 1/4"	7.2
TecnoSELF 15 4	220.7	107.5	281.3	181.5	232.5	196.3	148.5	88	9	1"	1 1/4"	9.5
TecnoSELF 15 4	244	107.5	304.6	181.5	232.5	196.3	148.5	88	9	1"	1 1/4"	11



230 V 50 Hz	230/400 V 50 Hz	A			P1 (kW)		kW	HP	μF	L/1'	10	20	30	35	40	45	50	60
		1~ 230 V	3~ 230 V 400 V		1~	3~												
TecnoSELF 15 2M	TecnoSELF 15 2	2	1.9	1.1	0.45	0.5	0.24	0.33	12		21	19	17	16	14	12.5	11	
TecnoSELF 15 3M	TecnoSELF 15 3	2.8	2.1	1.2	0.6	0.6	0.37	0.5	12		32	29	26	24	22	19	16	
TecnoSELF 15 4M	TecnoSELF 15 4	3.5	2.9	1.7	0.8	0.8	0.55	0.75	12		43	39	35	32	27	25	21	
TecnoSELF 15 5M	TecnoSELF 15 5	4.1	3.1	1.8	1	1	0.66	0.9	12		51	47	41.5	38	34	30	26	17

**BELSAN Sp. z o.o.**

04-461 Warszawa  
 ul. Stężyczka 9  
 e-mail: [belsan@belsan.pl](mailto:belsan@belsan.pl)  
 tel./fax: (022) 673 52 17(18)

**Regionalne Biura Techniczno-Handlowe:**

64-100 Leszno  
 Ul. Niepodległości 47  
 e-mail: [leszno@belsan.pl](mailto:leszno@belsan.pl)  
 tel./fax: (065) 520 50 26

21-500 Biała Podlaska  
 ul. Sidorska 55  
 e-mail: [bialapodlaska@belsan.pl](mailto:bialapodlaska@belsan.pl)  
 tel./fax: 083 343 72 52